

# 大安製作所ってどんなところ？



たん じょう  
(1) 誕生

1982年4月

デンソーで6番目の製作所として誕生。



しよ ざい ち  
(2) 所在地



だいあん ちょう  
三重県いなべ市大安町

はたら  
(3) 働いている人〔2024年 3月31日現在〕

4,296名



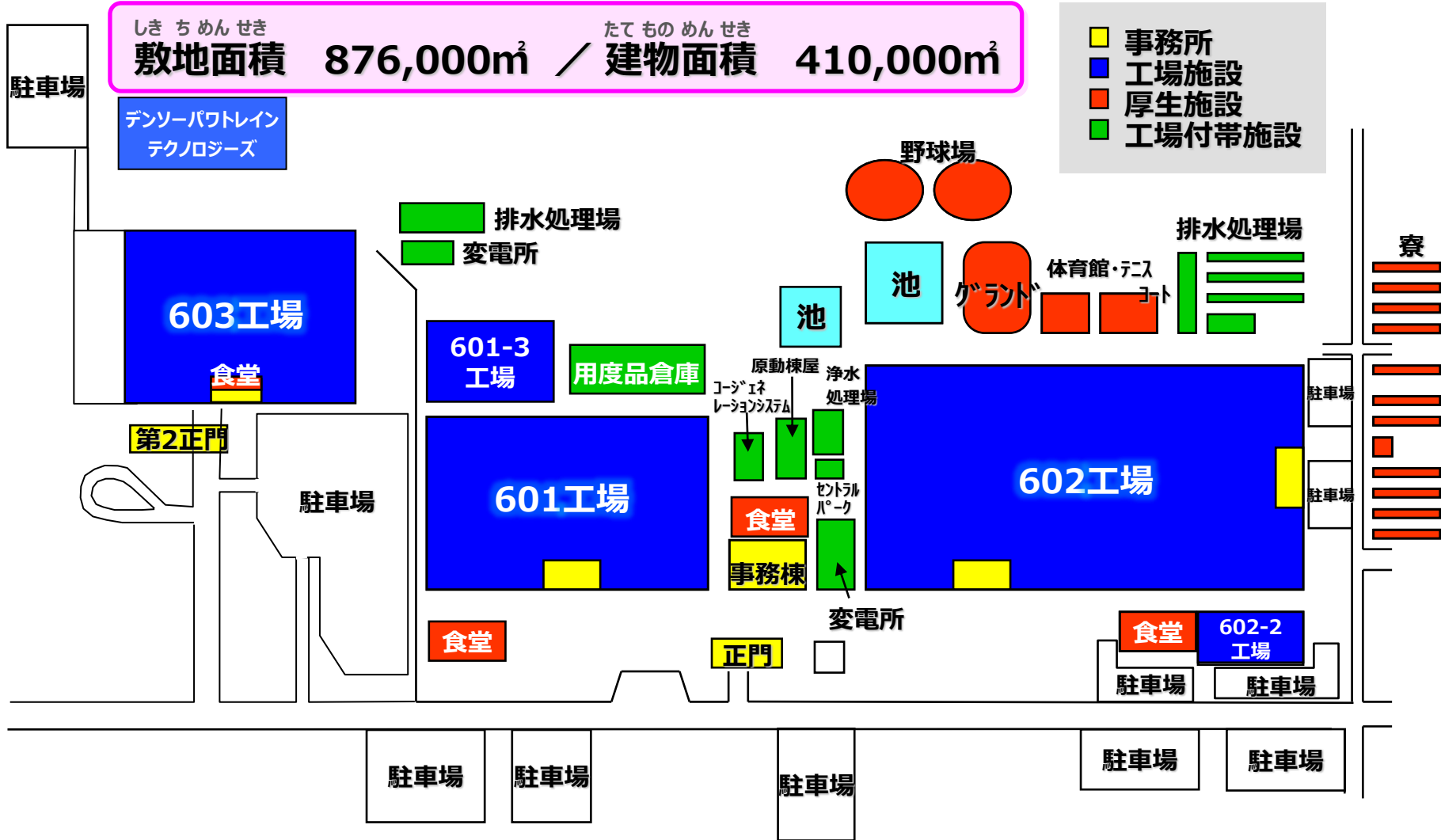
# こうじょう (4) 工場のレイアウト



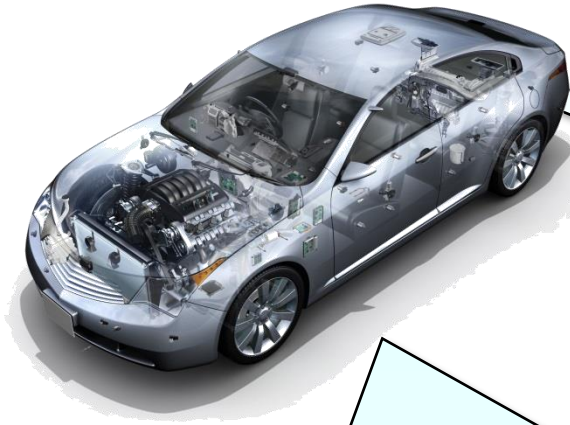
バンテリンドーム ナゴヤの約18倍の広さ！

敷地面積 876,000m<sup>2</sup> / 建物面積 410,000m<sup>2</sup>

- 事務所
- 工場施設
- 厚生施設
- 工場付帯施設



# (5) 大安製作所で作っている主な製品 せい ひん



## ● 安全あんぜんに関係かんけいしているもの



エアバックセンサ



スマートアシスト



アクセルペダル  
モジュール



など

## ● 環境かんきょうに関係かんけいしているもの



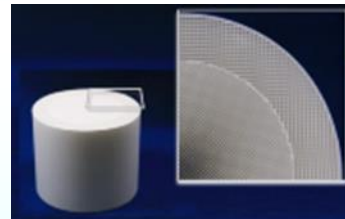
CRIC's



スパークプラグ



はいき  
排気センサ



モニリス (FLAD)



マルチコントロール  
バルブ

など



# (6) 社会貢献活動-①



## 地域美化活動 (1998年～)



安心安全な  
まちづくり・  
環境保全

## カーブミラー清掃 (2012年～)



## 大安大橋花壇手入れ (2013年～)



## 福祉施設の梅林手入れ



障がい者  
支援

(2004年～)





# (6) 社会貢献活動-②



## 衣料回収活動 (1999年～)

- ・22年度は、いなべ市と共同開催
- ・ランドセル、羽毛ふとん回収も初実施



## アジア車いす交流センター支援 (WAFCA)

- ・寄付、プルトップ収集等



海外支援

## 「世界のこどもにワクチンを」協力

- ・ペットボトルキャップ収集



ペットボトルキャップ  
860個

ワクチン  
1本分





## (6) 社会貢献活動-③

### いなべSDGs4Tプロジェクト 「コロコロモーター作り」



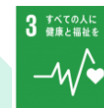
- ・いなべ市との共催で、子どもたちにモノづくり体験とSDGsの学びを提供



(2021年～)

青少年育成

### ベルマーク収集



- ・北勢きらら学園へ  
ポータブル発電機寄贈

目標：45000点



(2021年～)



こ う ない い ど う ネ ク ス ト イ ー ブ イ  
**(7) 構内のエコ移動<NEXT-EV>**

し ぜ ん  
**自然エネルギーステーション**

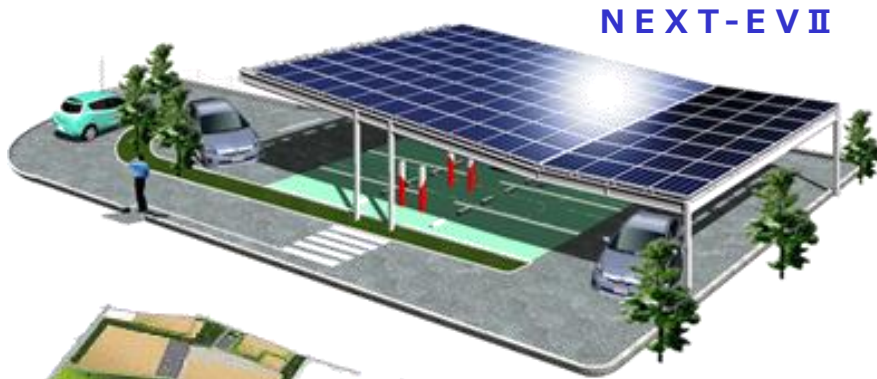


たい よ う ち か ら は つ で ん で ん き じ ど う し ゃ じ ゅ う で ん た て も の し ょ う め い し ょ う  
**◆ 太陽の力で発電した電気を、電気自動車の充電や建物の照明に使用**

**NEXT-EV = Natural Energy eXTend use for Electric Vehicle.**



電気自動車



NEXT-EV II



じょ し りく じょう ちょう きょ り ぶ      かい しゃ だい ひょう  
**(8) 女子陸上長距離部 (会社代表クラブ)**



**2024年度スローガン : START !**





これで『デンソー 大安製作所』の紹介を終わります。

これからもよろしくお願ひします！

